

# Wahl der Mosel-Weinkönigin: Sieben Frauen bewerben sich

Sieben junge Frauen bewerben sich um das Amt der Mosel-Weinkönigin 2009/2010. Die Entscheidung über die Nachfolge von Sonja Christ fällt am Freitag, 18. September 2009. Dann stellen sich folgende Bewerberinnen den Fragen der Jury:

**Ramona Sturm** aus Moselkern ist 20 Jahre alt und ist seit diesem Jahr an der Universität Koblenz im Studium zum Bachelor of Education in Mathematik und Geschichte.

**Angelina Emmerich** aus Traben-Trarbach war bis Juli Stadtweinkönigin von Traben-Trarbach. Die 19-Jährige befindet sich in der Ausbildung zur Medizinischen Fachangestellten im Augenzentrum Mittelmosel.

**Katharina Okfen** aus Maring-Noviant ist 21 Jahre alt und war von 2007 bis 2009 Weinkönigin der Gemeinde. Als Praktikantin im Weingut Zur Römerkeller in Maring-Noviant bereitet sie sich derzeit auf ihr Studium der Internationalen Weinwirtschaft vor.

**Carolin Quint** aus Wintrich arbeitet als Sekretärin Private Banking bei der LBBW Luxemburg S. A. in Luxemburg. Die 21-Jährige ist zudem im elterlichen Winzerbetrieb unterstützend tätig.

**Anja Hofmann** aus Klüsserath ist 28 Jahre alt und arbeitet als Übersetzerin und Dolmetscherin bei der US Airbase in Spangdahlem. Die studierte Gymnasiallehrerin ist Ortsweinkönigin der Gemeinde Klüsserath.

**Judith Schmitt** aus Konz-Oberemmel ist 26 Jahre alt und hat noch bis Anfang September das Amt der Saar-Obermosel-Weinkönigin inne. Sie studiert an der Universität Trier das Fach Freizeit- und Tourismusgeografie.

**Michaela Zimmer** stammt aus Kanzem und ist noch amtierende Saar-Obermosel-Weinprinzessin. Die 25-Jährige ist beruflich bei der Landesbank Berlin International S. A. in Luxemburg tätig.

Die sieben Bewerberinnen stellen sich am 18. September 2009 nachmittags zunächst in einer Fachbefragung im Kloster Karthaus in Konz der Jury aus Vertretern von Weinwirtschaft, Tourismusorganisationen sowie regionalen und überregionalen Medien vor, bevor sie sich am Abend in der öffentlichen Veranstaltung in der Europahalle Trier auf der Bühne vor mehreren hundert Gästen präsentieren. Zu jeder Kandidatin wird ein kleines Filmporträt gezeigt, das im Vorfeld der Wahl im Auftrag des Moselwein e. V. gedreht wird. Unter der bewährten Moderation von Alexander Houben werden die Bewerberinnen auf der Bühne Gelegenheit haben, ihr Wissen um die Weine von Mosel, Saar und Ruwer unter Beweis zu stellen. In kleinen Rollenspielen mit dem Improvisationstheater „SponTAT“ können die jungen Frauen zeigen, wie sie als Weinkönigin für das Anbaugebiet und seine Weine werben werden.



Sonja Christ bei ihrem souveränen Auftritt vor der Wahl zur Gebietsweinkönigin 2008. Foto: Knebel

Höhepunkt des Abends wird schließlich die Krönung der neuen Weinkönigin und ihrer Prinzessinnen sein. Sonja Christ aus Oberfell/Terrassenmosel, die amtierende Mosel-Weinkönigin, wird die Krone ihrer Nachfolgerin überreichen. Die amtierenden Weinprinzessinnen Theresa Arns aus Reil, Cora Kühn aus Traben-Trarbach und Jessica Willems aus Nittel werden ihre Diademe ebenfalls an ihre Nachfolgerinnen weitergeben.

Die künftige Weinkönigin und ihre Prinzessinnen werden im Amtsjahr 2009/10 wieder Hunderte von Einsätzen in In- und Ausland absolvieren, um für die Weine von Mosel, Saar und Ruwer zu werben. Der Moselwein e. V. stellt der Weinkönigin für ihre Einsätze in Zusammenarbeit mit dem Opel-Autohaus Ralf Lingnau in Trier ein Fahrzeug zur Verfügung: Die Weinkönigin wird in einem Opel Tigra Cabrio



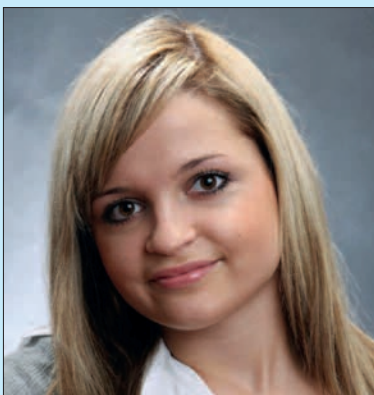
Ramona Sturm



Angelina Emmerich



Katharina Okfen



Carolin Quint



Anja Hofmann



Judith Schmitt



Michaela Zimmer

zu ihren Repräsentationsterminen für das Anbaugbiet fahren.

Mit der Krönung ihrer Nachfolgerin ist für Sonja Christ die Tätigkeit als Repräsentantin des Moselweines noch nicht beendet. Als Vertreterin des Weinbaugesbietes tritt sie am 3. Oktober 2009 in Heilbronn bei der Wahl der Deutschen Weinkönigin an. Zunächst steht dort eine öffentliche Fachbefragung der Kandidatinnen aus den 13 deutschen Anbaugebieten durch eine Fachjury aus Vertretern der deutschen Weinwirtschaft und Journalisten an. Die sechs Kandidatinnen, welche die meisten Stimmen nach dieser Fachbefragung erhalten, stehen dann am Freitag, 9. Oktober 2009, im Finale zur Wahl der Deutschen Weinkönigin. Diese Veranstaltung in Heilbronn wird live im SWR-Fernsehen übertragen.

Eintrittskarten zur Wahl der Mosel-Weinkönigin am 18. September 2009 in der Trierer Europahalle gibt es beim Moselwein e. V., Kerstin May, Gartenfeldstraße 12a, 54295 Trier, Telefon 0651/71028-0 oder -17, Fax 0651/45443, oder per Mail an km@weinland-mosel.de.

sentieren und zu verkaufen (Ausschank glas- und flaschenweise). Es stehen sechs Standplätze zur Verfügung. Da die Veranstaltung in dieser Art zum ersten Mal stattfindet, wird die Standgebühr von der Castel GmbH entsprechend der Besucherzahlen gestaffelt: Bis 600 Besucher wird eine Standgebühr von 300,- Euro zzgl. MwSt. fällig, ab 600 bis 1.000 Besucher beträgt die Standgebühr 500,- Euro, bei mehr als 1.000 Besuchern erhebt die Castel GmbH 700,- Euro Standgebühr.

Vereinigungen oder Winzerbetriebe, die Interesse an einer Beteiligung mit einem Weinstand haben, melden sich bitte bei Kerstin May, Telefon 0651/710 28-17, E-Mail: km@weinland-mosel.de.

Kartenreservierungen für den 12. Dezember 2009 sind möglich bei:

Arena/Castel Trier GmbH, Castelforte Straße 3, 54292 Trier, Telefon 0651/46290-0, Fax 0651/46290-110, E-Mail: info@arena-trier.de oder im Internet unter [www.arena-trier.de](http://www.arena-trier.de).

## Weinverkauf im Internet

Das Medienhaus Trierischer Volksfreund in Trier hat seit dem 1. Juli 2009 durch sein neues Shopping-Portal – [www.volksfreund-shop.de](http://www.volksfreund-shop.de) – für regionale Dienstleister eine neue kostenfreie Vertriebsform geschaffen. Dieses Angebot richtet sich auch an die Mitglieder des Moselwein e. V.

Einkaufen ohne Ladenschluss: Shopping-Portale im Internet sind nicht nur praktisch, sondern auch bequem – denn mit nur ein paar Klicks kann rund um die Uhr von zuhause aus bestellt werden.

Neben den besonderen Annehmlichkeiten für die Kundenseite haben die Winzer den Vorteil, ihre Kunden auf einem neuen Weg ohne Mehraufwand zu erreichen. Den bestehenden Kundenstamm können sie somit auf nationaler Ebene leicht durch die neue Generation der Weintrinker, die ausschließlich über das Internet bestellen, ergänzen.

Unsere Region ist hauptsächlich für ihren Weinbau bekannt und genau aus diesem Grund möchte das Medienhaus diesen Bereich auch im Internet für jedermann, zu jeder Zeit und von jedem Ort aus erreichbar machen. Alle eingebundenen Weingüter profitieren von den zahlreichen Werbemaßnahmen, der Abnahme des kompletten Zahlflusses und der kostenfreien zusätzlichen Vertriebsform. Mehr Informationen zu der Vermarktung von Wein über [www.volksfreund-shop.de](http://www.volksfreund-shop.de) erhalten interessierte Winzer bei Frau Melanie Kobert (E-Mail: [m.kobert@tmvg.de](mailto:m.kobert@tmvg.de), Telefon 0651/7199-126).



Beim diesjährigen Riesling Grand Prix soll echte „Party-Stimmung“ aufkommen.  
Foto: Moselwein e. V.

## Weinfest mit Riesling Grand Prix im Dezember

Die Castel GmbH Trier veranstaltet als Fortsetzung des bisherigen Riesling Grand Prix am 12. Dezember ein Weinfest in der Arena Trier. Im Mittelpunkt des Abends wird ein musikalisches Bühnenprogramm stehen. Gleichzeitig können interessierte Besucher bereits ab nachmittags in einem gesonderten Raum am Riesling Grand Prix 2009 teilnehmen und 20 trockene Rieslingweine verschiedener Anbauregionen in verdeckter Probe bewerten. Die Weine werden in einem Wettbewerb der Zeitschrift „selection“ ausgewählt.

Beim Weinfest in der Arena besteht für Winzergruppierungen oder Weingüter-Vereinigungen bzw. Weinbaubetrieben von Mosel, Saar und Ruwer die Möglichkeit, an Ständen Weine zu prä-

## Messe in Shanghai

Das Bundesministerium für Ernährung, Landwirtschaft und Verbraucherschutz richtet einen deutschen Gemeinschaftsstand auf der Fachmesse FHC Schanghai vom 18. bis 20. November 2009 aus. Die Messe gilt als eine der wichtigsten Branchenmessen für landwirtschaftliche und weinbauliche Produkte in China. Der Preis für eine Beteiligung am deutschen Gemeinschaftsstand beträgt 250,- Euro pro Quadratmeter inklusive hochwertigem Standbau, Informationsstand mit Kommunikationseinrichtungen und einer Lounge für die Aussteller und ihre Kunden (mit Bewirtung bzw. Getränken und Snacks).

Die Durchführungsgesellschaft ist die IEC Berlin, Ansprechpartner Herr Bröde, Mail: [broede@iecberlin.de](mailto:broede@iecberlin.de), Telefon 030/2839390. Anmeldeabschluss ist der 18. September 2009. Anmeldeformulare können beim DWI, Katharina Hirsch, per Mail an [Katharina.Hirsch@deutscheweine.de](mailto:Katharina.Hirsch@deutscheweine.de) angefordert werden. ■

## Wandern und Radeln im Moselland

Das Landesamt für Vermessung und Geobasisinformation Rheinland-Pfalz (LVerGeo) gibt die topographische Karte 1:25000 mit Wander- und Radwanderwegen „Neumagen-Dhron, Schweich an der Römischen Weinstraße mit Meulenwald“ in überarbeiteter Form neu heraus. Die neue Freizeitkarte erschließt das Gebiet zwischen den Ortschaften Herforst und Altrich im Norden, Brauneburg und Horath im Osten, Bescheid und Waldrach im Süden sowie Kordel und Orenhofen im Westen und zeigt darüber hinaus den Moselverlauf von Trier bis Brauneburg. Das abgebildete Wandergelände bietet mit seinen ausgeprägten Wäldern und Höhen der Eifel und des Hunsrücks, verwunschenen Bachtälern und steilen Moselweinbergen einen hohen Erlebniswert. Das Wanderwegenetz wurde 2008 komplett neu ausgewiesen und nach den Kriterien des Wanderleitfadens Rheinland-Pfalz beschildert. Neben den Hauptwanderwegen enthält die Karte regionale und örtliche Wanderwege sowie Trimm- und Lehrpfade. Herrliche Ausblicke auf das Tal der Mosel bietet die Mosel Erlebnisroute, die eine Vielzahl spannender und erlebnisreicher Themen- und Kulturwege verbindet. Auch das ausgedehnte Radwegenetz bietet für jedermann die passende Strecke.

Erhältlich ist die Karte auf wasserfestem Spezialpapier zum Preis von 6,90 EUR inkl. MwSt. im Buch- und Kartenhandel (ISBN 978-3-89637-259-8), bei der Tourist-Information Römische Weinstraße, Brückenstraße 46, 54338 Schweich, Telefon 06502/93380, Fax 06502/933815, Internet: [www.roemische-weinstrasse.de](http://www.roemische-weinstrasse.de) sowie beim Landesamt für Vermessung und Geobasisinformation Rheinland-Pfalz, Ferdinand-Sauerbruch-Straße 15, 56073 Koblenz, Telefon 0261/492-232, Fax 0261/492-500, Internetshop: <http://www.lvermgeo.dp.de/shop>. ■